

Organisationsplan:  
Landesamt für Gesundheit und Soziales  
Mecklenburg-Vorpommern (LAGuS)

Postanschrift: Postfach 16 11 61  
18024 Rostock

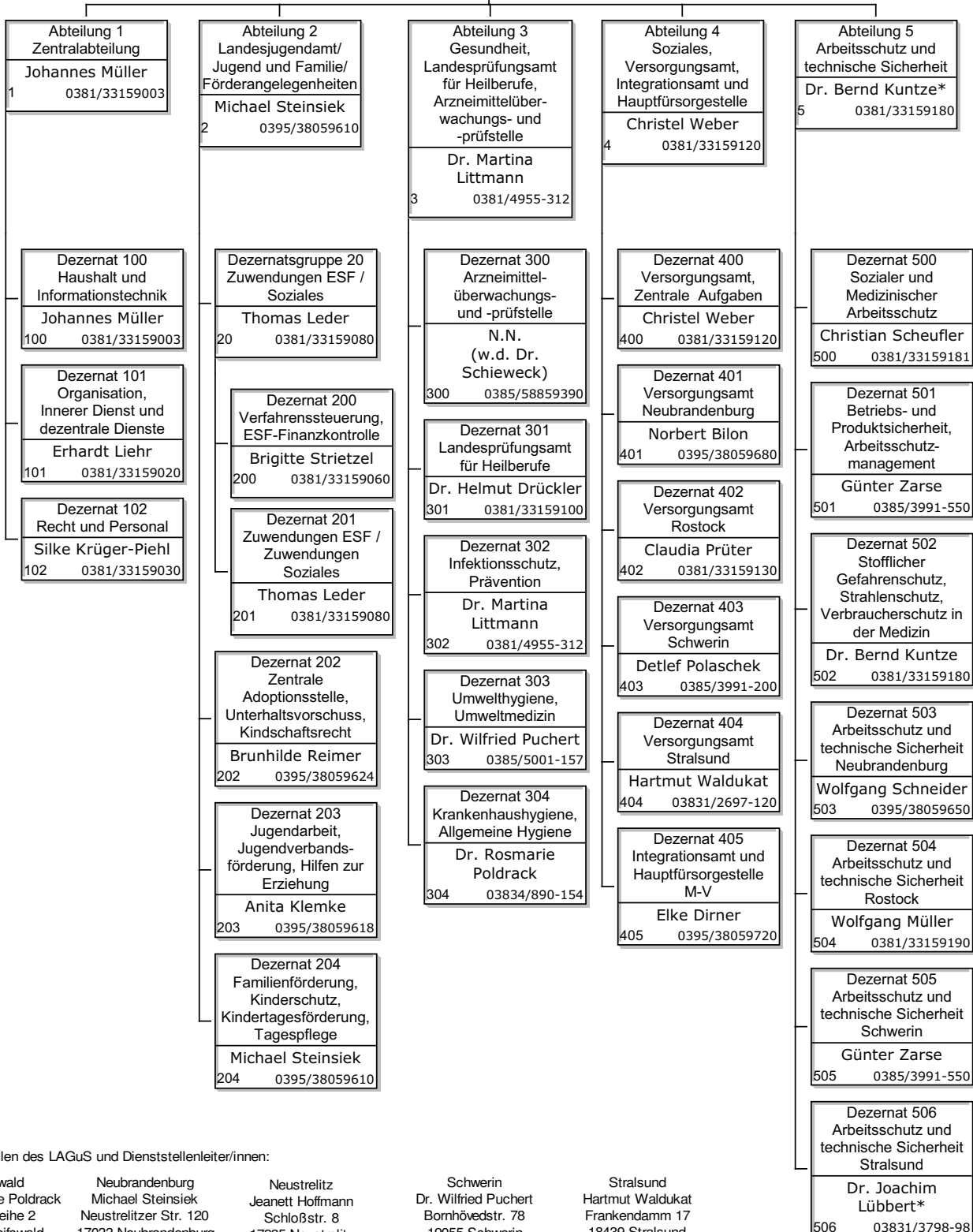
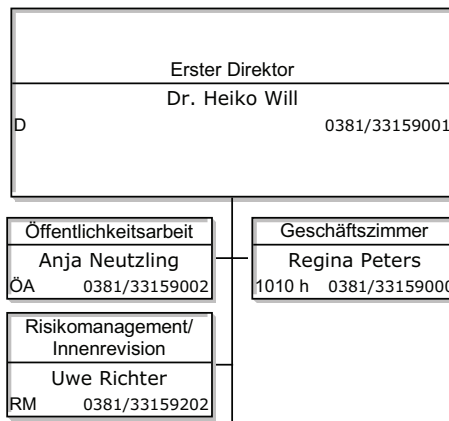
Hausanschrift: Erich-Schlesinger-Str. 35  
18059 Rostock

Tel.: 0381-331-59000  
Fax: 0381-331-59045

Internet: <http://www.lagus.mv-regierung.de>  
E-Mail: [poststelle.zentral@lagus.mv-regierung.de](mailto:poststelle.zentral@lagus.mv-regierung.de)

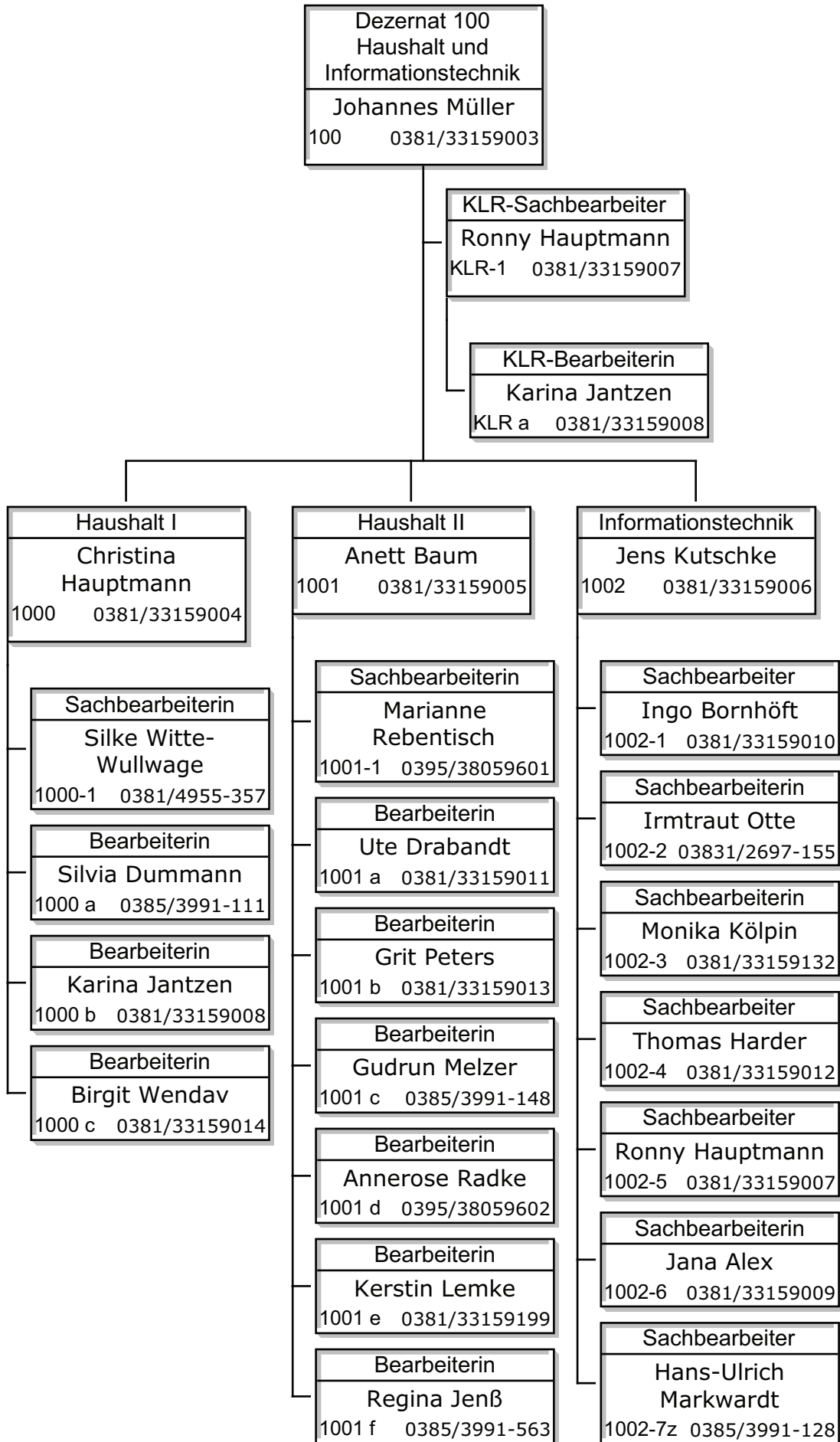
Vorsitzende des Gesamtpersonalrats  
Ulrike Fomacon Tel. 0381-33159210

Gesamtschwerbehindertenvertretung  
Jacqueline Michaelis Tel. 03831-2697-192



Außenstellen des LAGuS und Dienststellenleiter/innen:

<p>Greifswald Dr. Rosmarie Poldrack Lange Reihe 2 17489 Greifswald Tel.: 03834/890-154 Fax: 03834/890-114</p>	<p>Neubrandenburg Michael Steinsiek Neustrelitzer Str. 120 17033 Neubrandenburg Tel.: 0395/38059610 Fax: 0395/38059732</p>	<p>Neustrelitz Jeanett Hoffmann Schloßstr. 8 17235 Neustrelitz Tel.: 03981/272-141 Fax: 03981/204545</p>	<p>Schwerin Dr. Wilfried Puchert Bornhövedstr. 78 19055 Schwerin Tel.: 0385/5001-157 Fax: 0385/5001-118</p>
<p>Stralsund Hartmut Waldukat Frankendamm 17 18439 Stralsund Tel.: 03831/2697-120 Fax: 03831/2697-222</p>			



Dezernat 100  
Haushalt und  
Informationstechnik  
Johannes Müller  
100 0381/33159003

KLR-Sachbearbeiter  
Ronny Hauptmann  
KLR-1 0381/33159007

KLR-Bearbeiterin  
Karina Jantzen  
KLR a 0381/33159008

Haushalt I  
Christina Hauptmann  
1000 0381/33159004

Sachbearbeiterin  
Silke Witte-Wullwage  
1000-1 0381/4955-357

Bearbeiterin  
Silvia Dummann  
1000 a 0385/3991-111

Bearbeiterin  
Karina Jantzen  
1000 b 0381/33159008

Bearbeiterin  
Birgit Wendav  
1000 c 0381/33159014

Haushalt II  
Anett Baum  
1001 0381/33159005

Sachbearbeiterin  
Marianne Rebentisch  
1001-1 0395/38059601

Bearbeiterin  
Ute Drabandt  
1001 a 0381/33159011

Bearbeiterin  
Grit Peters  
1001 b 0381/33159013

Bearbeiterin  
Gudrun Melzer  
1001 c 0385/3991-148

Bearbeiterin  
Annerose Radke  
1001 d 0395/38059602

Bearbeiterin  
Kerstin Lemke  
1001 e 0381/33159199

Bearbeiterin  
Regina Jenß  
1001 f 0385/3991-563

Informationstechnik  
Jens Kutschke  
1002 0381/33159006

Sachbearbeiter  
Ingo Bornhöft  
1002-1 0381/33159010

Sachbearbeiterin  
Irmtraut Otte  
1002-2 03831/2697-155

Sachbearbeiterin  
Monika Kölpin  
1002-3 0381/33159132

Sachbearbeiter  
Thomas Harder  
1002-4 0381/33159012

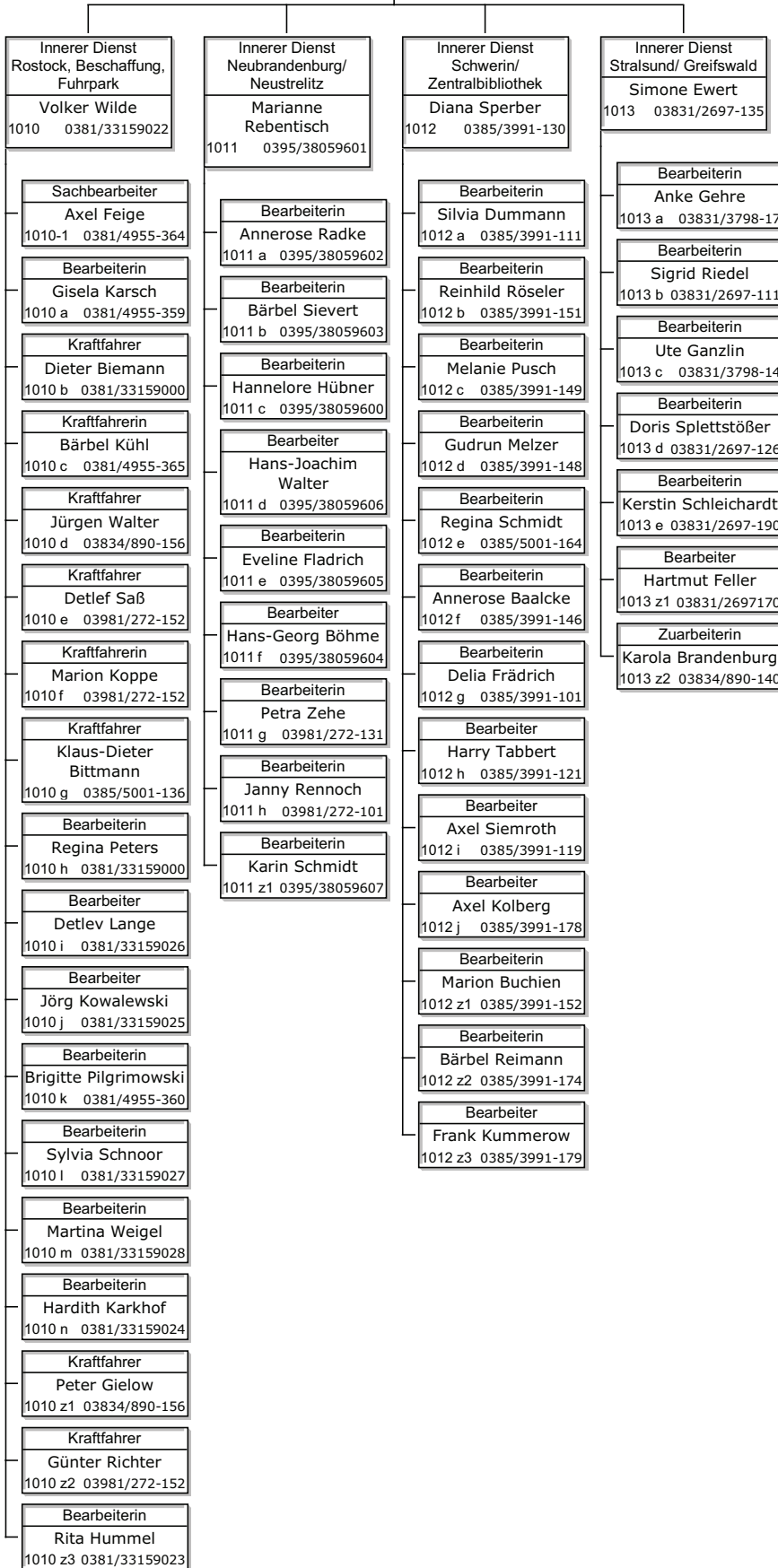
Sachbearbeiter  
Ronny Hauptmann  
1002-5 0381/33159007

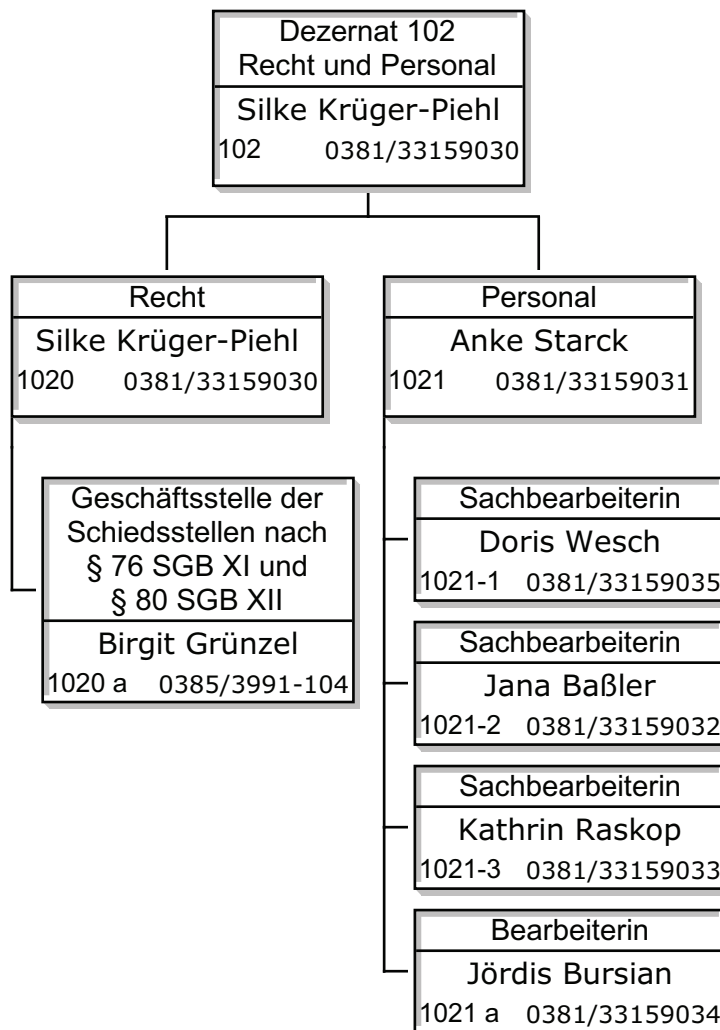
Sachbearbeiterin  
Jana Alex  
1002-6 0381/33159009

Sachbearbeiter  
Hans-Ulrich Markwardt  
1002-7z 0385/3991-128

Dezernat 101  
Organisation,  
Innerer Dienst und  
dezentrale Dienste  
Erhardt Liehr  
101 0381/33159020

Sachbearbeiterin  
Tanja Wiechmann  
101-1 0381/33159021





Abteilung 2  
Landesjugendamt/  
Jugend und Familie/  
Förderangelegenheiten  
Michael Steinsiek  
2 0395/38059610

Dezernatsgruppe 20  
Zuwendungen ESF /  
Soziales  
Thomas Leder  
20 0381/33159080

Dezernat 202  
Zentrale  
Adoptionsstelle,  
Unterhaltsvorschuss,  
Kindschaftsrecht  
Brunhilde Reimer  
202 0395/38059624

Dezernat 203  
Jugendarbeit,  
Jugendverbands-  
förderung, Hilfen zur  
Erziehung  
Anita Klemke  
203 0395/38059618

Dezernat 204  
Familienförderung,  
Kinderschutz,  
Kindertagesförderung,  
Tagespflege  
Michael Steinsiek  
204 0395/38059610

Dezernat 200  
Verfahrenssteuerung,  
ESF-Finanzkontrolle  
Brigitte Strietzel  
200 0381/33159060

Dezernat 201  
Zuwendungen ESF /  
Zuwendungen  
Soziales  
Thomas Leder  
201 0381/33159080

Sachbearbeiterin  
Dr. Elke Grobe  
202-1 0395/38059626

Sachbearbeiter  
Klaus Schröder  
202-2 0395/38059631

Sachbearbeiterin  
Reingard Kempfe  
202-3 0395/38059627

Bearbeiterin  
Ines Jaschke  
202 a 0395/38059628

Internationale  
Begegnung,  
Kommunalverträge  
nach dem KJFG  
Anita Klemke  
2030 0395/38059618

Bearbeiterin  
Astrid Küster  
2030 a 0395/38059619

Jugendarbeit /  
Jugendsozialarbeit,  
Landesjugendplan,  
Förderung  
Landesjugendverbände  
und Landesjugendring  
M-V e.V.  
Kurt Laukat  
2031 0395/38059620

Sachbearbeiterin  
Viola Kühn  
2031-1 0395/38059621

Bearbeiterin  
Susanne Witt  
2031 a 0395/38059622

Bearbeiterin  
Astrid Küster  
2031 b 0395/38059619

Bearbeiterin  
Ines Jaschke  
2031 c 0395/38059628

Schutz von Kindern  
und Jugendlichen in  
Einrichtungen, Hilfen  
zur Erziehung,  
Jugendgerichtshilfe,  
Förderung sozialraum-  
orientierter Projekte  
Thomas Stagat  
2032 0395/38059629

Sachbearbeiter  
Klaus Schröder  
2032-1 0395/38059631

Sachbearbeiterin  
Anke Arndt  
2032-2 0395/38059630

Sachbearbeiterin  
Karin Wegner  
2032-3 0395/38059623

Bearbeiterin  
Regine Fischer  
2032 a 0395/38059632

Schutz von Kindern in  
Einrichtungen,  
Kindertagesförderung,  
Tagespflege  
N.N.  
(Sybille Ziems)  
2040 0395/38059635

Sachbearbeiter  
Dr. Erwin Bark  
2040-1 0395/38059642

Sachbearbeiterin  
Karin Reichert  
2040-2 0395/38059636

Sachbearbeiterin  
Evelyn Grunow  
2040-3 0395/38059637

Bearbeiterin  
Monika Körl  
2040 a 0395/38059640

Bearbeiterin  
Martina Stumpf  
2040 b 0395/38059639

Familienförderung,  
Kinderschutz  
N.N.  
(Karina Kaiser)  
2041 0395/38059633

Sachbearbeiterin  
Simone Fenske  
2041-1 0395/38059634

Bearbeiterin  
Bianca Kantak  
2041 a 0395/38059641

Bearbeiterin  
Susanne Witt  
2041 b 0395/38059622

Verfahrenssteuerung  
Andreas Martens  
2000 0381/33159061

ESF-Finanzkontrolle  
Brigitte Strietzel  
2001 0381/33159060

Zuwendungen ESF  
Ellen Kempf\*  
2010 0381/33159081

Zuwendungen  
Soziales I  
Jana Waterstradt\*  
2011 0381/33159082

Zuwendungen  
Soziales II  
Elke Weiß\*  
2012 0385/3991-510

Dezernatsgruppe 20 Zuwendungen ESF / Soziales	
Thomas Leder	
20	0381/33159080

Dezernat 200 Verfahrenssteuerung, ESF-Finanzkontrolle	
Brigitte Strietzel	
200	0381/33159060

Dezernat 201 Zuwendungen ESF / Zuwendungen Soziales	
Thomas Leder	
201	0381/33159080

Verfahrenssteuerung	
Andreas Martens	
2000	0381/33159061

ESF-Finanzkontrolle	
Brigitte Strietzel	
2001	0381/33159060

Zuwendungen ESF	
Ellen Kempf*	
2010	0381/33159081

Zuwendungen Soziales I	
Jana Waterstradt*	
2011	0381/33159082

Zuwendungen Soziales II	
Elke Weiß*	
2012	0385/3991-510

Sachbearbeiterin	
Mandy Schmietendorf	
2000-1	0381/33159067

Bearbeiterin	
Andrea Steinfurth	
2001 a	0381/33159069

Sachbearbeiterin	
Diethild Jöcks	
2010-1	0381/33159088

Sachbearbeiterin	
Angelika Henninger	
2011-1	0381/33159085

Sachbearbeiterin	
Anke Ruhkiewick	
2012-1	0385/3991-534

Sachbearbeiter	
Holger Görtz	
2000-2	0381/33159062

Sachbearbeiter	
Volker Kiehl	
2010-2	0381/33159089

Sachbearbeiterin	
Sigrid Binder	
2011-2	0381/33159083

Sachbearbeiterin	
Karin Schmidt	
2012-2	0385/3991-224

Sachbearbeiter	
Heinz Peters	
2000-3z	0381/33159065

Sachbearbeiter	
Peter Wawra	
2010-3	0395/38059616

Sachbearbeiterin	
Kati Noack	
2011-3	0381/33159093

Sachbearbeiter/in	
N.N.	
2012-3	

Sachbearbeiterin	
Sabine Schmidt	
2000-4z	0381/33159066

Sachbearbeiterin	
Antje Fischer	
2010-4	0385/3991-530

Sachbearbeiterin	
Micaela Schülke	
2011-4	0395/38059611

Sachbearbeiterin	
Regine Ludwig	
2012-4z	0385/3991-523

Sachbearbeiterin	
Gerda Matern	
2000-5z	03843/559-87774

Sachbearbeiterin	
Marion Spickermann	
2010-5	0385/3991-531

Sachbearbeiterin	
Renate Voß	
2011-5	0395/38059617

Bearbeiterin	
Juana Wieseke	
2012 a	0385/3991-527

Bearbeiterin	
Christel Neuendorf	
2000 a	0381/33159064

Sachbearbeiterin	
Ute Jantzen	
2010-6	0385/3991-537

Sachbearbeiter	
Andreas Kaliebe	
2011-6	0395/38059612

Bearbeiterin	
Monika Duft	
2012 b	0385/3991-519

Bearbeiterin	
Anna Lindenau	
2000 b	0381/33159070

Sachbearbeiter/in	
N.N.	
2010-7	

Sachbearbeiter/in	
N.N.	
2011-7	

Bearbeiterin	
Margrit Dannenberg	
2012 c	0385/3991-532

Bearbeiterin	
Katrín Schwinkendorf	
2000 c	0381/33159068

Sachbearbeiterin	
Franziska Pelz	
2010-8	0381/33159094

Bearbeiterin	
Katrín Schwinkendorf	
2011 a	0381/33159068

Bearbeiterin	
Birgit Jasmund	
2012 d	0385/3991-539

Bearbeiterin	
Evelin Bär	
2000 z1	03981/272-113

Bearbeiterin	
Heidemarie Hynek	
2010 a	0381/33159087

Bearbeiterin	
Ellen Ellendt	
2011 b	0381/33159084

Bearbeiterin	
Regine Lüders	
2012 e	0385/3991-514

Bearbeiterin	
Rita Hoffmann	
2000 z2	03981/272-116

Bearbeiter	
Rolf Muggenburg	
2010 b	0381/33159092

Bearbeiterin	
Katrín Knitter	
2011 c	0381/33159090

Bearbeiterin	
Heike Rotsch	
2012 f	0385/3991-525

Bearbeiterin	
Anette Melinkat	
2000 z3	03981/272-130

Bearbeiterin	
Barbara Kolb	
2010 c	0381/33159091

Bearbeiterin	
Stephanie Hoffmann	
2011 d	0381/33159086

Bearbeiterin	
Sabine Stender	
2012 g	0385/3991-513

Bearbeiterin	
Marlies Meusel	
2000 z4	03981/272-135

Bearbeiterin	
Karola Beckmann	
2010 d	0385/3991-536

Bearbeiterin	
Kerstin Brandt	
2011 e	0395/38059613

Bearbeiterin	
Heike Possehl	
2012 h	0385/3991-520

Bearbeiterin	
Elke Hellmann	
2010 e	0385/3991-512

Bearbeiterin	
Ulrike Patzelt	
2011 f	0395/38059614

Bearbeiterin	
Sabine Kornett	
2012 i	0385/3991-521

Bearbeiter	
Roland Gawlik	
2010 f	0385/3991-528

Bearbeiterin	
Christina Völker	
2011 g	0395/38059615

Bearbeiterin	
Gerda Müller	
2012 z1	0385/3991-517

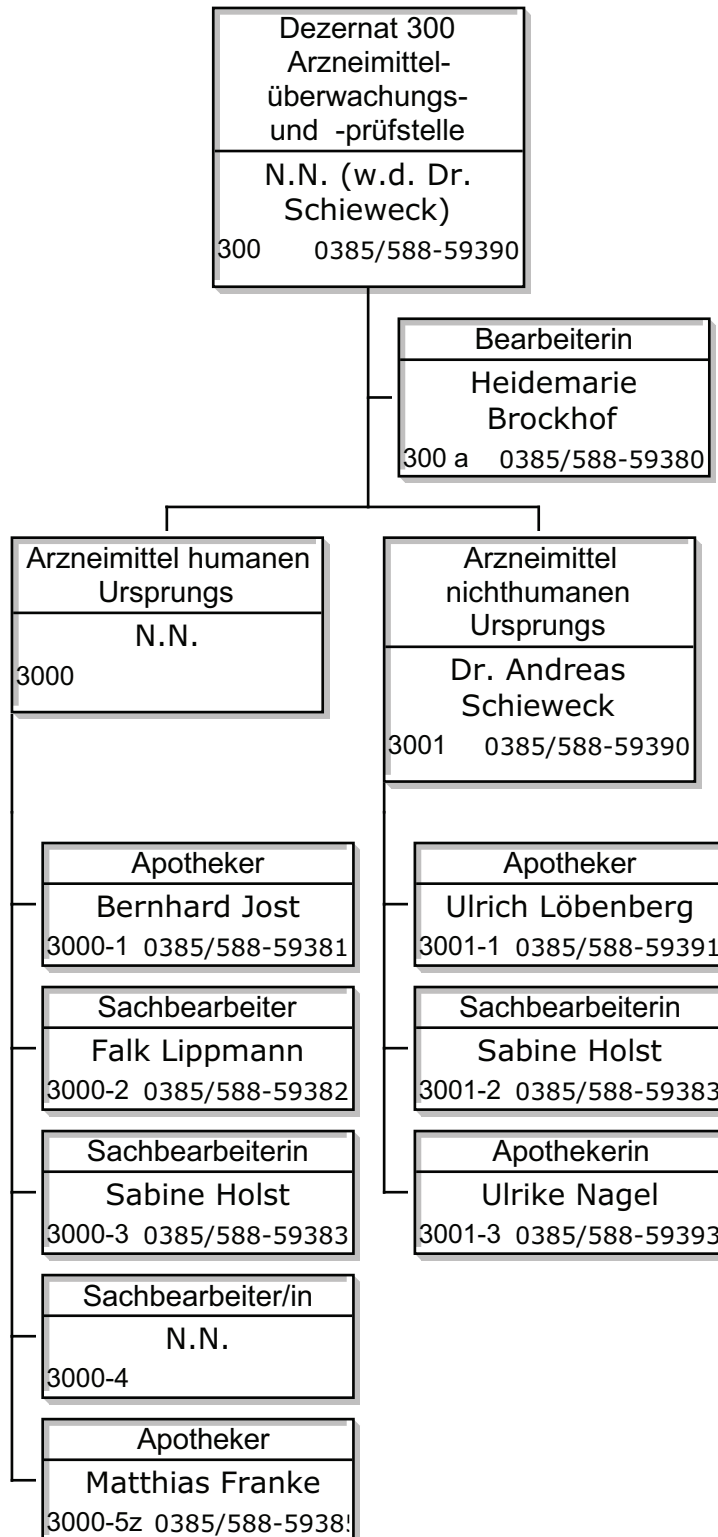
Bearbeiterin	
Gisela Theis	
2010 g	0385/3991-533

Bearbeiterin	
Marita Rumböhm	
2011 h	03831/2697-191

Bearbeiterin	
Christel Barra	
2012 z2	0385/3991-542

Bearbeiterin	
Birgit Roeske	
2010 z1	0385/3991-511

Bearbeiterin	
Petra Schwarz	
2011 i	03834/890-147



Dezernat 301  
Landesprüfungsamt  
für Heilberufe  
Dr. Helmut Drückler  
301 0381/33159100

Gesundheitsfachberufe  
Marita Lippmann  
3010 0381/33159102

Sachbearbeiterin  
Solveig Gütschow  
3010-1 0381/33159111

Sachbearbeiterin  
Christina Kruse  
3010-2 0381/33159116

Sachbearbeiterin  
Renate Bornhöft  
3010-3 0381/33159106

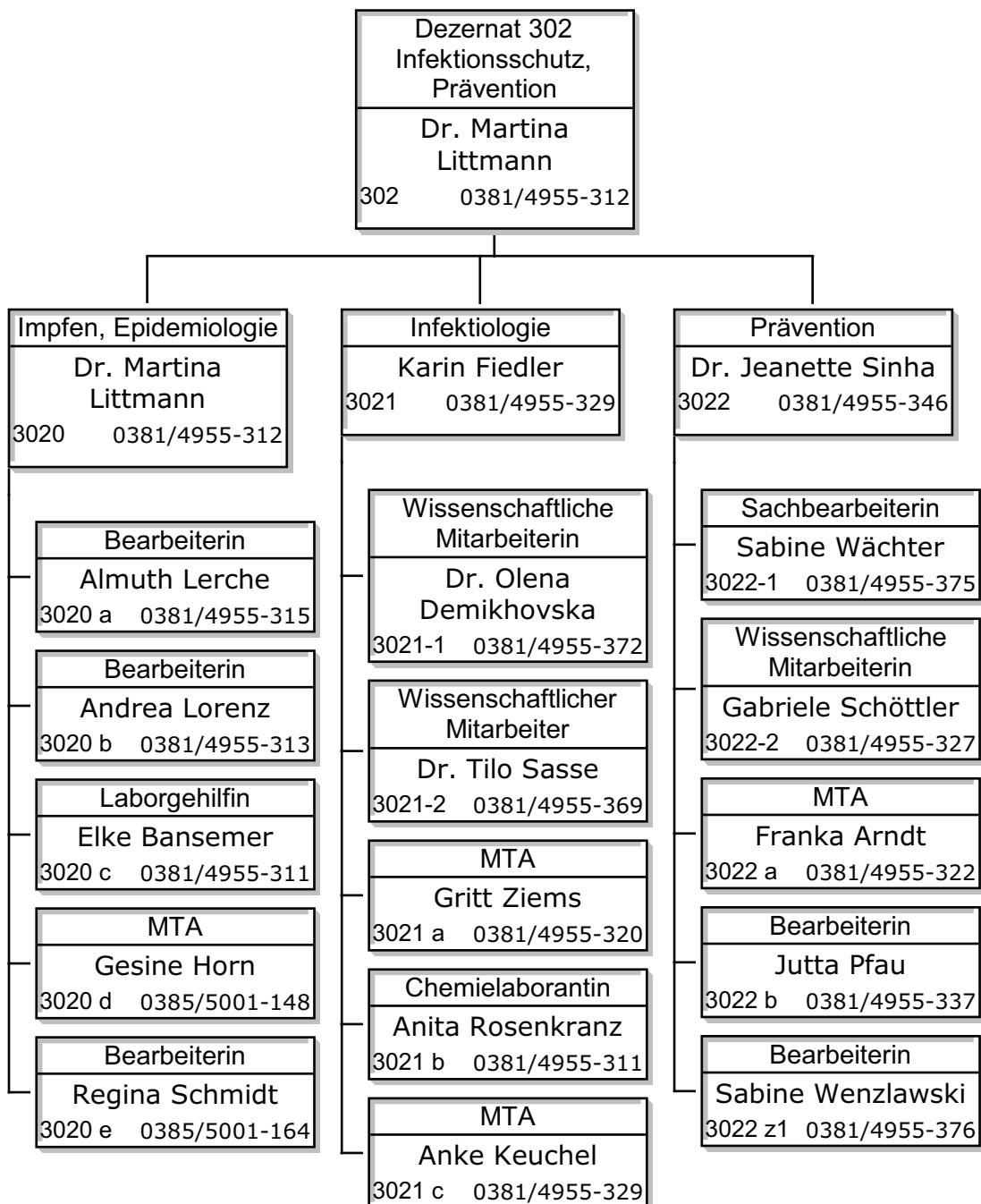
Sachbearbeiterin  
Kirsten Köhn  
3010-4 0381/33159114

Akademische Berufe  
Dr. Helmut Drückler  
3011 0381/33159100

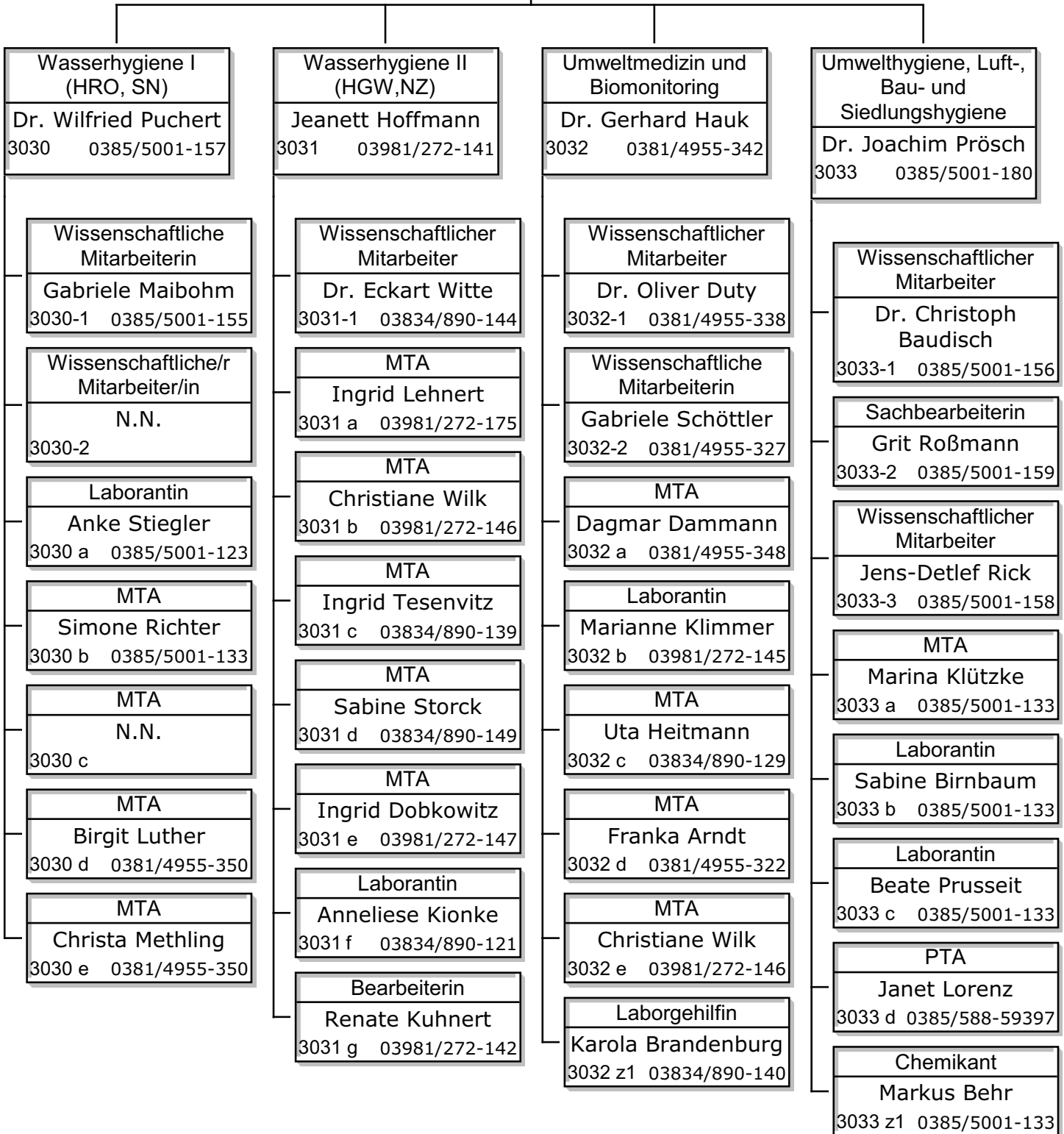
Sachbearbeiterin  
Antje Mainz  
3011-1 0381/33159118

Sachbearbeiter  
Thomas Bachmann  
3011-2 0381/33159104

Sachbearbeiterin  
Beate Gratopp  
3011-3 0381/33159108



Dezernat 303  
 Umwelthygiene,  
 Umweltmedizin  
 Dr. Wilfried Puchert  
 303 0385/5001-157





Dezernat 400 Versorgungsamt, Zentrale Aufgaben
Christel Weber 400 0381/33159120

1. Sachbearbeiter Uwe Milbradt 400-1 0381/33159121
--

Sachbearbeiterin Kathrin Niendorf 400-2 0381/33159123
---

Sachbearbeiterin Kerstin Plundrich 400-3 0381/33159126
--

Leiter OVSt/Versorgungsarzt Dr. Piotr Peszynski 400-4 0381/33159125
--

Versorgungsarzt Malte Raether 400-5 0381/33159127
---

Sachbearbeiterin Kerstin Schröter 400-6 0381/33159176
---

Bearbeiterin Katrin Olandt 400 a 0381/33159124
--

Bearbeiterin Ute Lange 400 b 0381/33159122
--

Bearbeiterin Renate Bleck 400 c 0381/33159136
---

Bearbeiterin Brigitte Henneberg 400 d 0381/33159143
---

Bearbeiterin Kerstin Look 400 e 0381/33159152
---

Dezernat 401  
Versorgungsamt  
Neubrandenburg  
Norbert Bilon  
401 0395/38059680

Rechtsbehelfe und  
Versorgungs-  
ärztlicher Dienst  
Norbert Bilon  
4010 0395/38059680

SGB IX  
Liane Mesekow  
4011 0395/38059700

SER, Kostenerstattung  
bei Schwangerschafts-  
abbrüchen,  
BERzGG/BEEG  
Bernd Wemhoff  
4012 0395/38059681

Rechtsbehelfe  
Norbert Bilon  
40100 0395/38059680

Versorgungs-  
ärztlicher Dienst  
Norbert Bilon  
40101 0395/38059680

1. Bearbeiterin  
Birgitt Riebe  
4011 a 0395/38059701

1. Bearbeiterin  
Birgit Zeipelt  
4011 b 0395/38059702

1. Bearbeiterin  
Dagmar Tiedemann  
4011 c 0395/38059708

Bearbeiterin  
Marina Meier  
4011 d 0395/38059710

Bearbeiterin  
Sabine Porep  
4011 e 0395/38059709

Bearbeiterin  
Birgit Hanack  
4011 f 0395/38059705

Bearbeiterin  
Sigritta Bath  
4011 g 0395/38059707

Bearbeiterin  
Diana Pöpke  
4011 h 0395/38059711

Bearbeiterin  
Heike Penz-Ebel  
4011 i

Bearbeiterin  
Renate Danowsky  
4011 j 0395/38059712

Bearbeiterin  
Gabriele Hartung  
4011 k 0395/38059717

Bearbeiter  
Robert Hettfleisch  
4011 l 0395/38059704

Bearbeiterin  
Corinna Gerlach  
4011 m 0395/38059703

Bearbeiterin  
Pauline Teske  
4011 n 0395/38059706

Bearbeiterin  
Kornelia Schmidt  
4011 o 0395/38059714

Bearbeiter  
Ricardo Kühl  
4011 z1 0395/38059713

Bearbeiterin  
Jeanette Schulz  
4011 z2 0395/38059715

SER, Kostenerstattung  
bei Schwangerschafts-  
abbrüchen  
Bernd Wemhoff  
40120 0395/38059681

Sachbearbeiterin  
Brigitta Brenndörfer  
40120-1 0395/38059682

Sachbearbeiterin  
Gabriele Haase  
40120-2 0395/38059683

Bearbeiterin  
Ursula-Maria Börst  
40120 a 0395/38059686

Bearbeiter/in  
N.N.  
40120 b

Bearbeiterin  
Petra Radünz  
40120 c 0395/38059684

Bearbeiterin  
Heike Klewenow  
40120 d 0395/38059685

Bearbeiterin  
Ingrid Hahn  
40120 e 0395/38059687

BERzGG/BEEG  
Christa Hahn  
40121 0395/38059688

1. Bearbeiterin  
Ellen Wolff  
40121 a 0395/38059689

Bearbeiterin  
Anne-Regina  
Leonhardt  
40121 b 0395/38059693

Bearbeiterin  
Franka Welchar  
40121 c 0395/38059692

Bearbeiterin  
Uta-Susan  
Schaumann  
40121 d 0395/38059690

Bearbeiterin  
Karin Fischer  
40121 e 0395/38059691

Sachbearbeiterin  
Brigitta Brenndörfer  
40100-1 0395/38059682

Sachbearbeiterin  
Gabriele Haase  
40100-2 0395/38059682

Sachbearbeiterin  
Annegret Brehmer  
40100-3 0395/38059683

Sachbearbeiter  
Ralf Blohberger  
40100-4z 0395/3805971

Bearbeiterin  
Christiane  
Wiedenhöft  
40100 a 0395/38059695

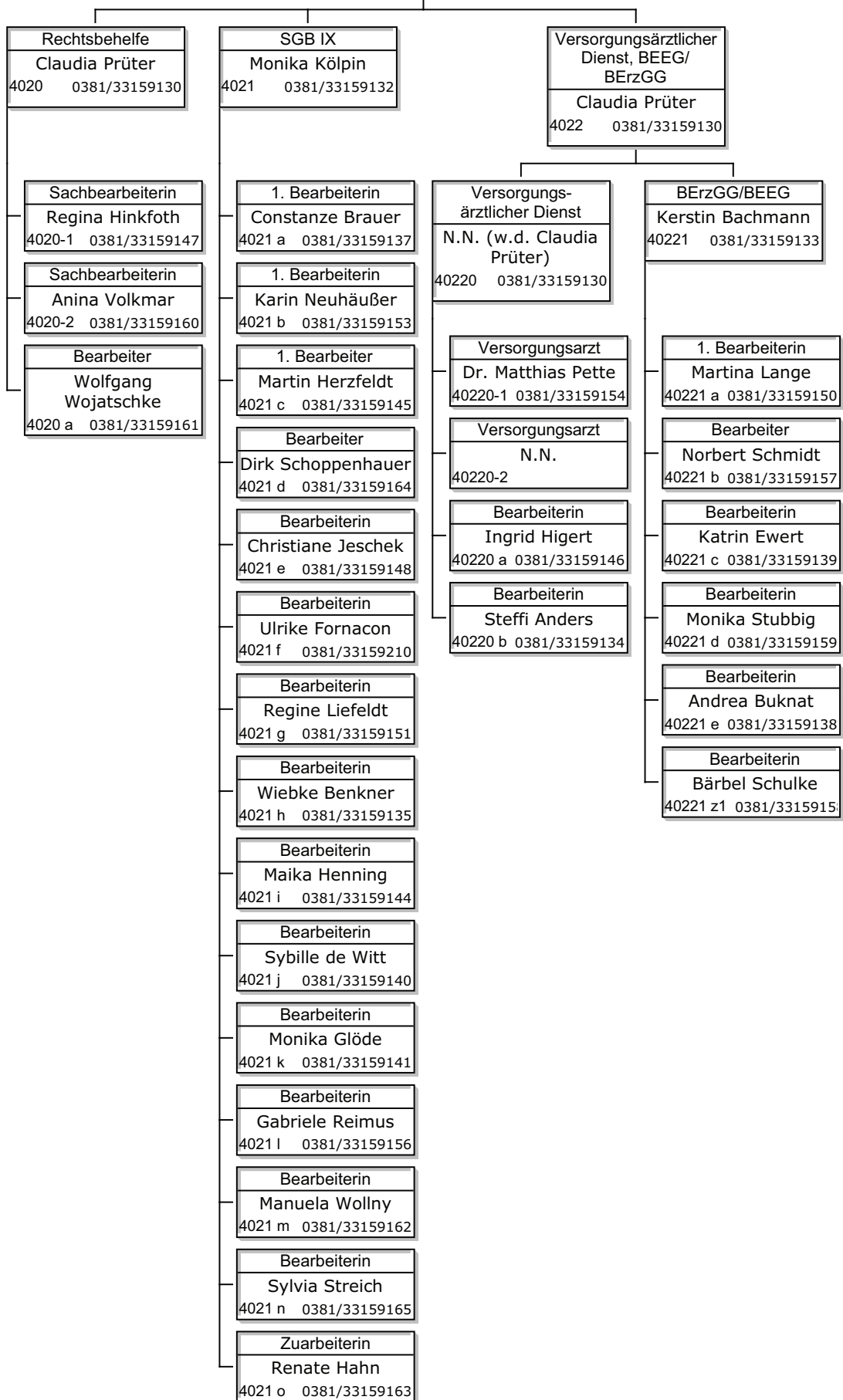
Versorgungsarzt  
Dr. Peter Treppner  
40101-1 0395/38059696

Bearbeiterin  
Birgit Ullrich  
40101 a 0395/38059697

Bearbeiterin  
Ursula Daedelow  
40101 b 0395/38059698

Bearbeiterin  
Ingrid Krause  
40101 c 0395/38059699

Dezernat 402  
Versorgungsamt  
Rostock  
Claudia Prüter  
402 0381/33159130



Dezernat 403  
Versorgungsamt  
Schwerin  
Detlef Polaschek  
403 0385/3991-200

Rechtsbeihilfe,  
Versorgungsärztlicher  
Dienst, SER  
Detlef Polaschek  
4030 0385/3991-200

SGB IX  
Kerstin Dähnert  
4031 0385/3991-259

BerzGG/BEEG  
Dieter Jahnke  
4032 0385/3991-190

Rechtsbeihilfe  
Detlef Polaschek  
40300 0385/3991-200

Versorgungs-  
ärztlicher Dienst  
Detlef Polaschek  
40301 0385/3991-200

SER  
Erika Rickert  
40302 0385/3991-210

1. Bearbeiterin  
Birgit Schrank  
4031 a 0385/3991-144

1. Bearbeiterin  
Silvia Bittmann  
4032 a 0385/3991-191

Sachbearbeiterin  
Gisela Baumann  
40300-1 0385/3991-260

Versorgungsärztin  
Anna Radgowski  
40301-1 0385/3991-270

Bearbeiterin  
Karin Stubbe  
40302 a 0385/3991-213

1. Bearbeiter/in  
N.N.  
4031 b

Bearbeiterin  
Dagmar Heiden  
4032 b 0385/3991-198

Sachbearbeiterin  
Peggy Franke  
40300-2 0385/3991-141

Bearbeiterin  
Annegret Rieger  
40301 a 0385/3991-284

Bearbeiterin  
Ingrid v. Walsleben  
40302 b 0385/3991-161

1. Bearbeiterin  
Annegret Kamitz  
4031 c 0385/3991-253

Bearbeiterin  
Ute Funk  
4032 c 0385/3991-194

Sachbearbeiter  
Ingo Schwartinski  
40300-3 0385/3991-116

Bearbeiterin  
Cornelia Knuth  
40301 b 0385/3991-268

Bearbeiterin  
Inge Jäger  
40302 c 0385/3991-217

Bearbeiterin  
Solveig Schuppenies  
4031 d 0385/3991-252

Bearbeiterin  
Antje Schmitt  
4032 d 0385/3991-192

Bearbeiterin  
Michaela Müller  
40300z1 0385/3991-261

Bearbeiter/in  
N.N.  
40302 d

Bearbeiterin  
Karin Eger  
4031 e 0385/3991-263

Bearbeiterin  
Ute Lunze  
4032 e 0385/3991-196

Bearbeiterin  
Sigrun Boldt  
40301z2 0385/3991-256

Bearbeiterin  
Renate Heerlein  
40302 e 0385/3991-220

Bearbeiterin  
Carola Nitschel  
4031 f 0385/3991-251

Bearbeiterin  
Jutta Nohns  
4032 z1 0385/3991-193

Bearbeiterin  
Karin Lübeck  
4031 g 0385/3991-254

Bearbeiterin  
Anna Gleschinski  
4031 h 0385/3991-242

Bearbeiter/in  
N.N.  
4031 i

Bearbeiterin  
Gudrun Kiesche  
4031 j 0385/3991-250

Bearbeiterin  
Marita Junker  
4031 k 0385/3991-255

Bearbeiterin  
Beate Übner  
4031 l 0385/3991-267

Bearbeiterin  
Ingeborg Bergann  
4031 m 0385/3991-262

Bearbeiterin  
Regina Schuldt  
4031 n 0385/3991-266

Bearbeiterin  
Barbara Schikel  
4031 o 0385/3991-271

Bearbeiterin  
Christina Dube  
4031 p 0385/3991-257

Bearbeiterin  
Karola Drube  
4031 q 0385/3991-268

Zuarbeiterin  
Katharina Buntfuß  
4031 r 0385/3991-258

Zuarbeiterin  
Gabriele Litzki  
4031 s 0385/3991-145

Dezernat 404  
Versorgungsamt  
Stralsund  
Hartmut Waldukat  
404 03831/2697-120

Rechtsbehelfe und  
Versorgungs-  
ärztlicher Dienst  
Hartmut Waldukat  
4040 03831/2697-120

SGB IX  
Angelika Carl  
4041 03831/2697-160

SER, BErzGG/BEEG  
Heidelies Borschke  
4042 03831/2697-130

Rechtsbehelfe  
Hartmut Waldukat  
40400 03831/2697-120

Versorgungs-  
ärztlicher Dienst  
Hartmut Waldukat  
40401 03831/2697-120

1. Bearbeiterin  
Ursula Schuldt  
4041 a 03831/2697-195

SER  
Bärbel Ksionsek  
40420 03831/2697-112

BErzGG/BEEG  
Silke Prützel  
40421 03831/2697-117

Sachbearbeiterin  
Renate Mann  
40400-1 03831/2697146

Versorgungsärztin  
Dr. Cornelia  
Brinkmann  
40401-1 03831/2697185

1. Bearbeiterin  
Elke Hasenbein  
4041 b 03831/2697-142

Sachbearbeiterin  
Christiane Jürgens  
40420-1 03831/2697149

1. Bearbeiter/in  
N.N.  
40421 a

Sachbearbeiterin  
Angelika Carl  
40400-2 03831/2697160

Bearbeiterin  
Marion Halfpap  
40401 a 03831/2697173

1. Bearbeiterin  
Sabine Halle  
4041 c 03831/2697-145

Sachbearbeiterin  
Cordula Loetz  
40420-2 03831/2697187

Bearbeiterin  
Birgit Barten  
40421 b 03831/2697157

Bearbeiterin  
Anke Nippold  
40400a 03831/2697177

Bearbeiterin  
Marion Hartwig  
40401 b 03831/2697125

Bearbeiterin  
Petra Schubert  
4041 d 03831/2697-196

Sachbearbeiterin  
Michaela Zühlsdorf  
40420-3 03831/2697186

Bearbeiterin  
Annegret Haberer  
40421 c 03831/2697158

Bearbeiterin  
Uta Krohn  
40401 c 03831/2697105

Bearbeiterin  
Heike Riechert  
4041 e 03831/2697-169

Bearbeiterin  
Susanne Gensch  
40420 a 03831/2697131

Bearbeiterin  
Karola Kruse  
40421 d 03831/2697156

Bearbeiterin  
Kerstin Gerlach  
4041 f 03831/2697-176

Bearbeiterin  
Sabine Schulz  
40420 b 03831/2697139

Bearbeiterin  
Liane Ewert  
40421 e 03831/2697182

Bearbeiterin  
Jacqueline Michaelis  
4041 g 03831/2697-192

Bearbeiterin  
Steffi Slonina  
40421z1 03831/2697115

Bearbeiterin  
Birgit Günther  
4041 h 03831/2697-175

Bearbeiter/in  
N.N.  
4041 i

Bearbeiterin  
Angela Mrozinski  
4041 j 03831/2697-178

Bearbeiterin  
Maren Junge  
4041 k 03831/2697-118

Bearbeiterin  
Juliane Sell  
4041 l 03831/2697-122

Bearbeiterin  
Ines Hafenstein  
4041 m 03831/2697-124

Bearbeiterin  
Marlen Czekalla  
4041 n 03831/2697-119

Bearbeiterin  
Christin Riske  
4041 o 03831/2697-168

