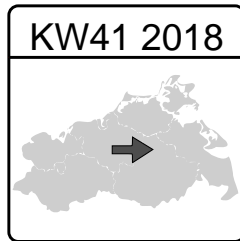


ARE-Situation in Mecklenburg-Vorpommern nach Angaben aus Kindergemeinschaftseinrichtungen

Basisdaten der 41. Kalenderwoche 2018, Stand 18.10.2018



Legende/Erläuterung

ARE Aktivität	Vergleich zur Vorwoche
Keine Aktivität	↑ Stark zunehmend
Geringe Aktivität	↗ Zunehmend
Mittlere Aktivität	→ Gleichbleibend
Hohe Aktivität	↘ Abnehmend
Sehr hohe Aktivität	↓ Stark abnehmend
< 50% Rücklauf	
z.Z. keine Daten/Mitarbeit	

Kurzbericht über akute respiratorische Erkrankungen in Kindergemeinschaftseinrichtungen in Mecklenburg-Vorpommern

1. Erfassungswoche KW41 2018 **08.10.18 - 14.10.18**

2. Teilnehmer

Teilnehmende Kreise in aktueller Woche	8 / 8
Teilnehmende KGs in aktueller Woche	91 / 108
Rücklaufquote	84,26%
ARE erkrankte Kinder	154 / 7.823

3. ARE-Aktivität in den Kreisen von Mecklenburg-Vorpommern

Aktuelle Woche	keine Aktivität
Vorwoche	keine Aktivität
Tendenz zur Vorwoche	gleichbleibend

ARE-Aktivität	Anzahl der Kreise	Anteil aktuell	Anteil Vorwoche
keine Aktivität	7	87,50%	71,43%
geringe Aktivität	0	0,00%	28,57%
mittlere Aktivität	1	12,50%	0,00%
hohe Aktivität	0	0,00%	0,00%
sehr hohe Aktivität	0	0,00%	0,00%

4. ARE-Krankenstand in den Kindergemeinschaftseinrichtungen

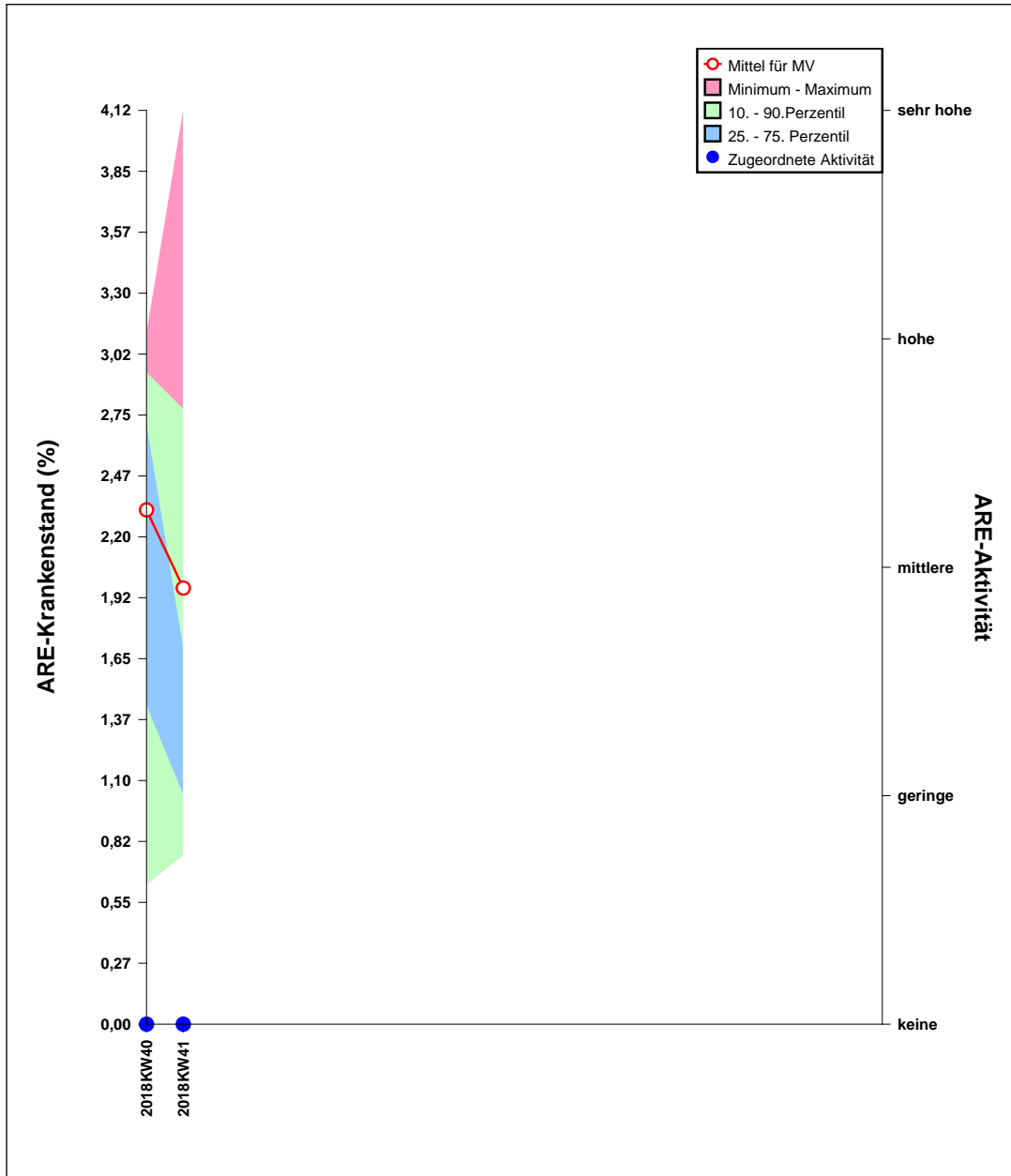
ARE-Krankenstand in KGs	Anzahl der KGs	Anteil aktuell	Anteil Vorwoche
bis zu 5%	84	77,78%	61,70%
mehr als 5% weniger als 10%	5	4,63%	4,26%
mehr als 10% weniger als 25%	2	1,85%	2,13%
mehr als 25% weniger als 50%	0	0,00%	0,00%
mehr als 50%	0	0,00%	0,00%

5. Zusammenfassung der ARE-Aktivität in Mecklenburg-Vorpommern

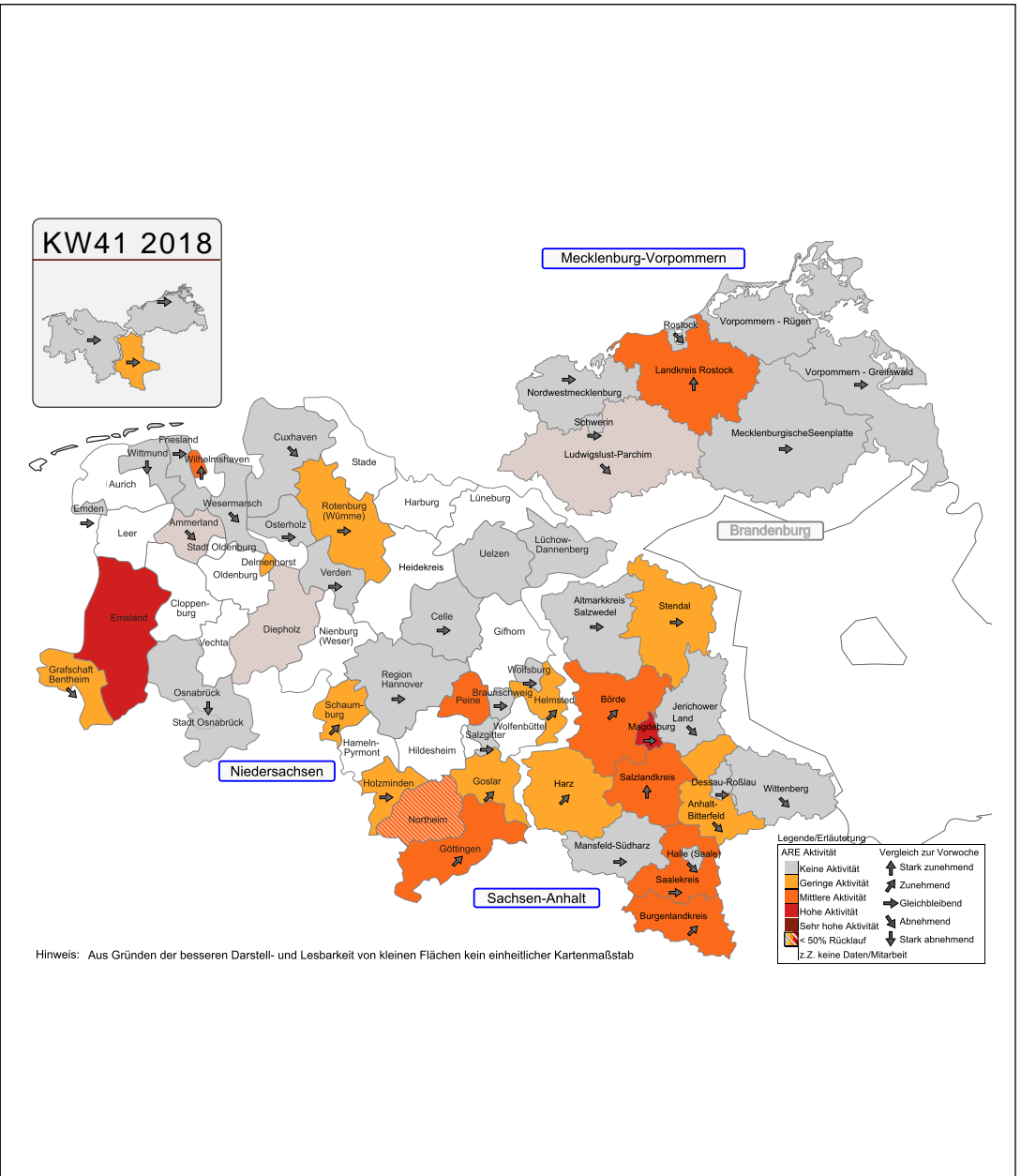
Der niedrigste Krankenstand aller KGs liegt bei	0,00%	
Der höchste Krankenstand aller KGs liegt bei	17,65%	
Einen Krankenstand von über 10% weisen	1,85%	aller Einrichtungen auf.
Einen Krankenstand von über 25% weisen	0,00%	aller Einrichtungen auf.
Der niedrigste Krankenstand aller Kreise beträgt	0,76%	
Der höchste Krankenstand aller Kreise beträgt	4,12%	
Der durchschnittliche ARE Krankenstand in MV beträgt	1,97%	

In den Kindergemeinschaftseinrichtungen in Mecklenburg-Vorpommern besteht keine Aktivität, dabei liegt gegenüber der Vorwoche eine gleichbleibende Tendenz vor.

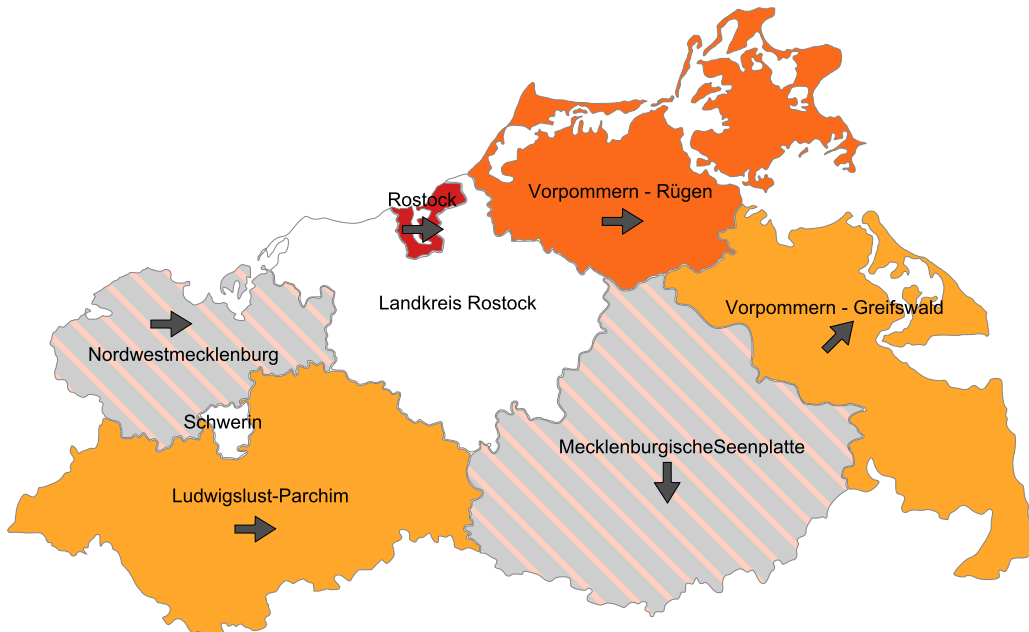
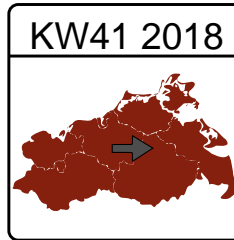
Verlauf des ARE-Krankenstandes in MV mit Beginn der 40. Kalenderwoche 2018



Gesamtübersicht der ARE-Situation in den teilnehmenden Bundesländern



Zusätzliche ARE-Surveillance in Arztpraxen Basisdaten der 41. Kalenderwoche 2018



ARE Aktivität	Vergleich zur Vorwoche
Keine Aktivität	↑ Stark zunehmend
Geringe Aktivität	↗ Zunehmend
Mittlere Aktivität	→ Gleichbleibend
Hohe Aktivität	↘ Abnehmend
Sehr hohe Aktivität	↓ Stark abnehmend
< 50% Rücklauf	
z.Z. keine Daten/Mitarbeit	

1. Aktuelle Situation bei ARE/Influenza in Deutschland und Europa lt. RKI

Weitere Informationen hierzu finden Sie auf www.rki.de

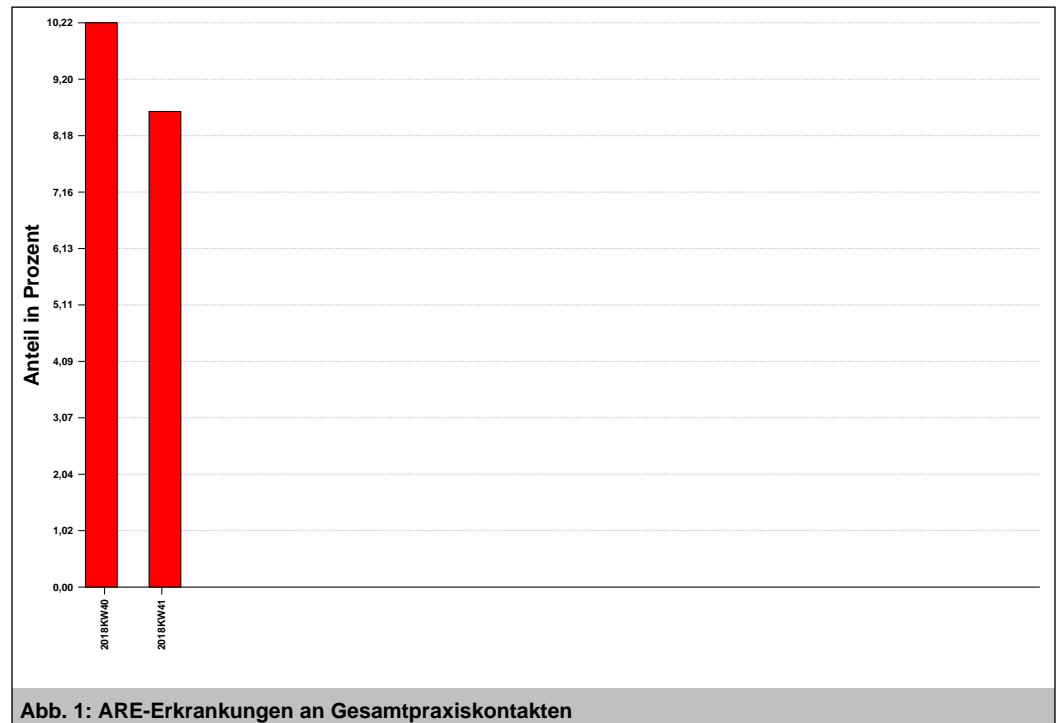
2. Aktuelle Situation bei ARE/Influenza in Mecklenburg-Vorpommern

2.1. Teilnehmer

Teilnehmende Arztpraxen 13 / 26 Rücklaufquote: 50,00%

2.2. ARE-Aktivität in den Arztpraxen

Anteil ARE-Patienten an Gesamtpraxiskontakten	8,62%	
Anteil arbeits-/schulunfähig geschriebene Patienten	5,98%	
Eingesandte Proben	1	
Saisonale Influenza A-Nachweise	0	
davon Variante A(H1N1)pdm09	0	
Saisonale Influenza B-Nachweise	0	
Positiv Rate	0,00%	
Respiratory Syncytial Viren-Nachweise (RSV)	0	(negativ: 1)
Humanes Metapneumo Viren-Nachweis (HMPV)	0	(negativ: 1)



Zusätzliche ARE-Surveillance in Arztpraxen Basisdaten der 41. Kalenderwoche 2018

Alter in Jahren	KW 34 2018	KW 35 2018	KW 36 2018	KW 37 2018	KW 38 2018	KW 39 2018	KW 40 2018	KW 41 2018
00-01	-	-	-	-	-	-	1,16%	0,52%
02-04	-	-	-	-	-	-	1,02%	0,46%
05-14	-	-	-	-	-	-	1,37%	0,77%
15-34	-	-	-	-	-	-	1,78%	2,12%
35-49	-	-	-	-	-	-	0,81%	0,95%
50-59	-	-	-	-	-	-	0,59%	0,67%
60+	-	-	-	-	-	-	0,08%	0,49%
Gesamt	-	-	-	-	-	-	6,81%	5,98%

Tab. 1: Altersverteilung von ARE arbeits-/schulunfähig geschriebenen Erkrankten

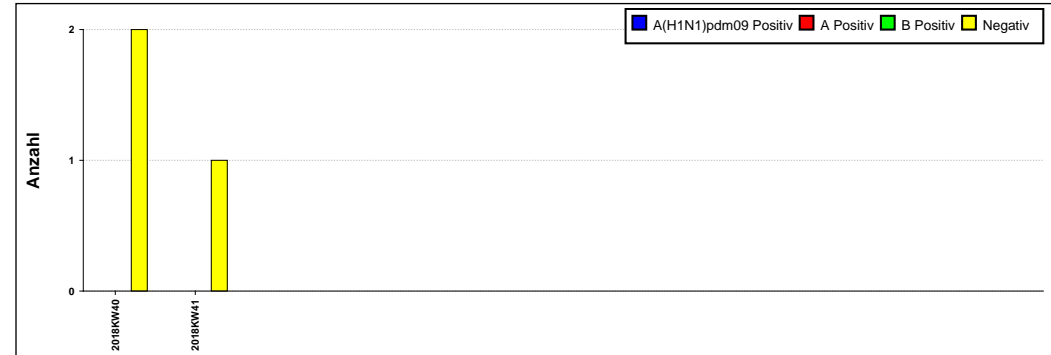


Abb. 2: Eingesandte Nasen-/Rachenabstriche und positive Influenzanachweise

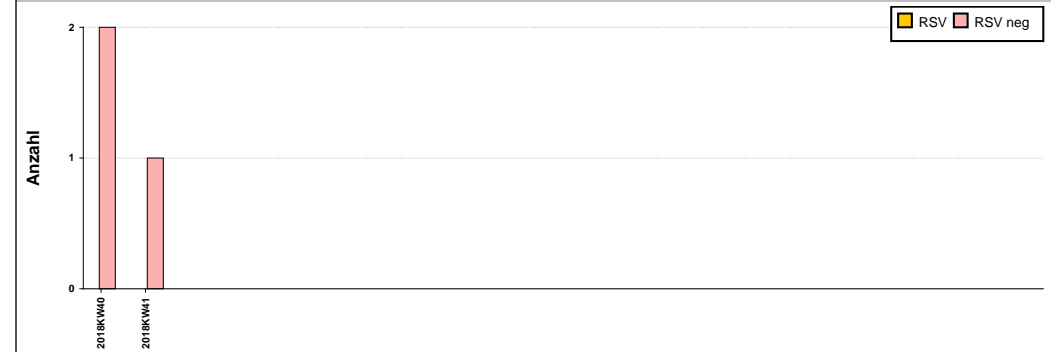


Abb. 3: Eingesandte Nasen-/Rachenabstriche und positive RSV Nachweise

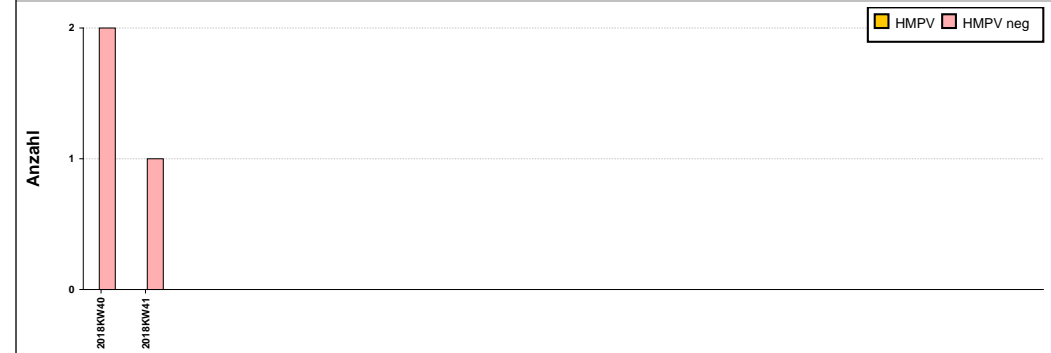


Abb. 4: Eingesandte Nasen-/Rachenabstriche und positive HMPV Nachweise