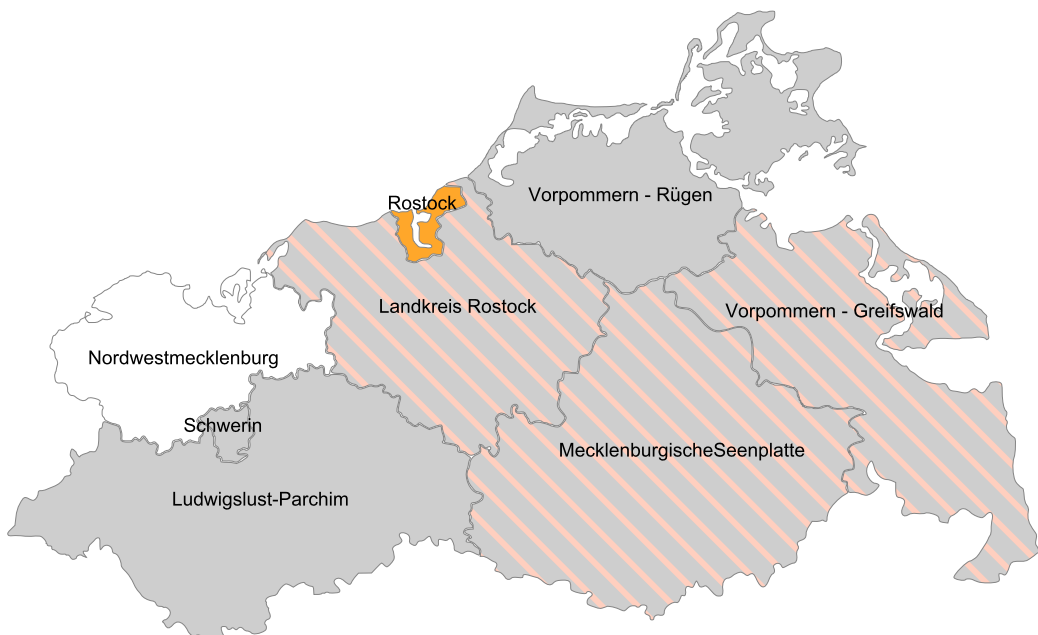
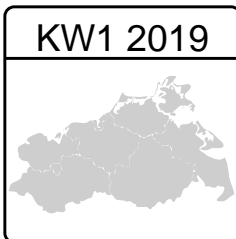


ARE-Situation in Mecklenburg-Vorpommern nach Angaben aus Kindergemeinschaftseinrichtungen

Basisdaten der 1. Kalenderwoche 2019, Stand 10.01.2019



Legende/Erläuterung

ARE Aktivität	Vergleich zur Vorwoche
Keine Aktivität	↑ Stark zunehmend
Geringe Aktivität	↗ Zunehmend
Mittlere Aktivität	→ Gleichbleibend
Hohe Aktivität	↘ Abnehmend
Sehr hohe Aktivität	↓ Stark abnehmend
< 50% Rücklauf	
z.Z. keine Daten/Mitarbeit	

Kurzbericht über akute respiratorische Erkrankungen in Kindergemeinschaftseinrichtungen in Mecklenburg-Vorpommern

1. Erfassungswoche KW1 2019 31.12.18 - 06.01.19

2. Teilnehmer

Teilnehmende Kreise in aktueller Woche	7 / 8
Teilnehmende KGs in aktueller Woche	47 / 102
Rücklaufquote	46,08%
ARE erkrankte Kinder	68 / 4.936

3. ARE-Aktivität in den Kreisen von Mecklenburg-Vorpommern

Aktuelle Woche	keine Aktivität
Vorwoche	z.Z. keine Daten/Mitarbeit
Tendenz zur Vorwoche	keine Daten zur Vorwoche

ARE-Aktivität	Anzahl der Kreise	Anteil aktuell	Anteil Vorwoche
keine Aktivität	6	85,71%	-
geringe Aktivität	1	14,29%	-
mittlere Aktivität	0	0,00%	-
hohe Aktivität	0	0,00%	-
sehr hohe Aktivität	0	0,00%	-

4. ARE-Krankenstand in den Kindergemeinschaftseinrichtungen

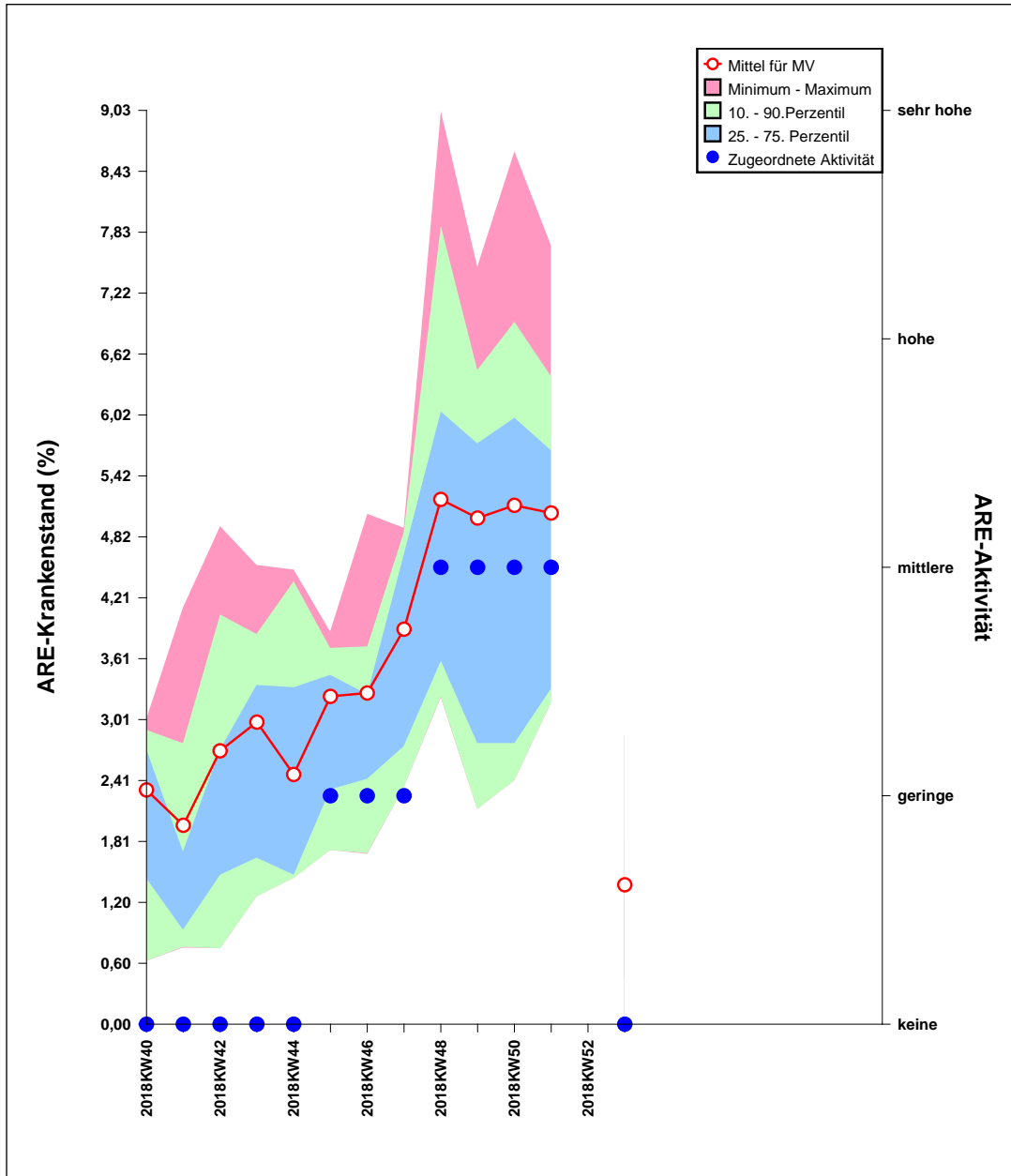
ARE-Krankenstand in KGs	Anzahl der KGs	Anteil aktuell	Anteil Vorwoche
bis zu 5%	45	44,12%	-
mehr als 5% weniger als 10%	2	1,96%	-
mehr als 10% weniger als 25%	0	0,00%	-
mehr als 25% weniger als 50%	0	0,00%	-
mehr als 50%	0	0,00%	-

5. Zusammenfassung der ARE-Aktivität in Mecklenburg-Vorpommern

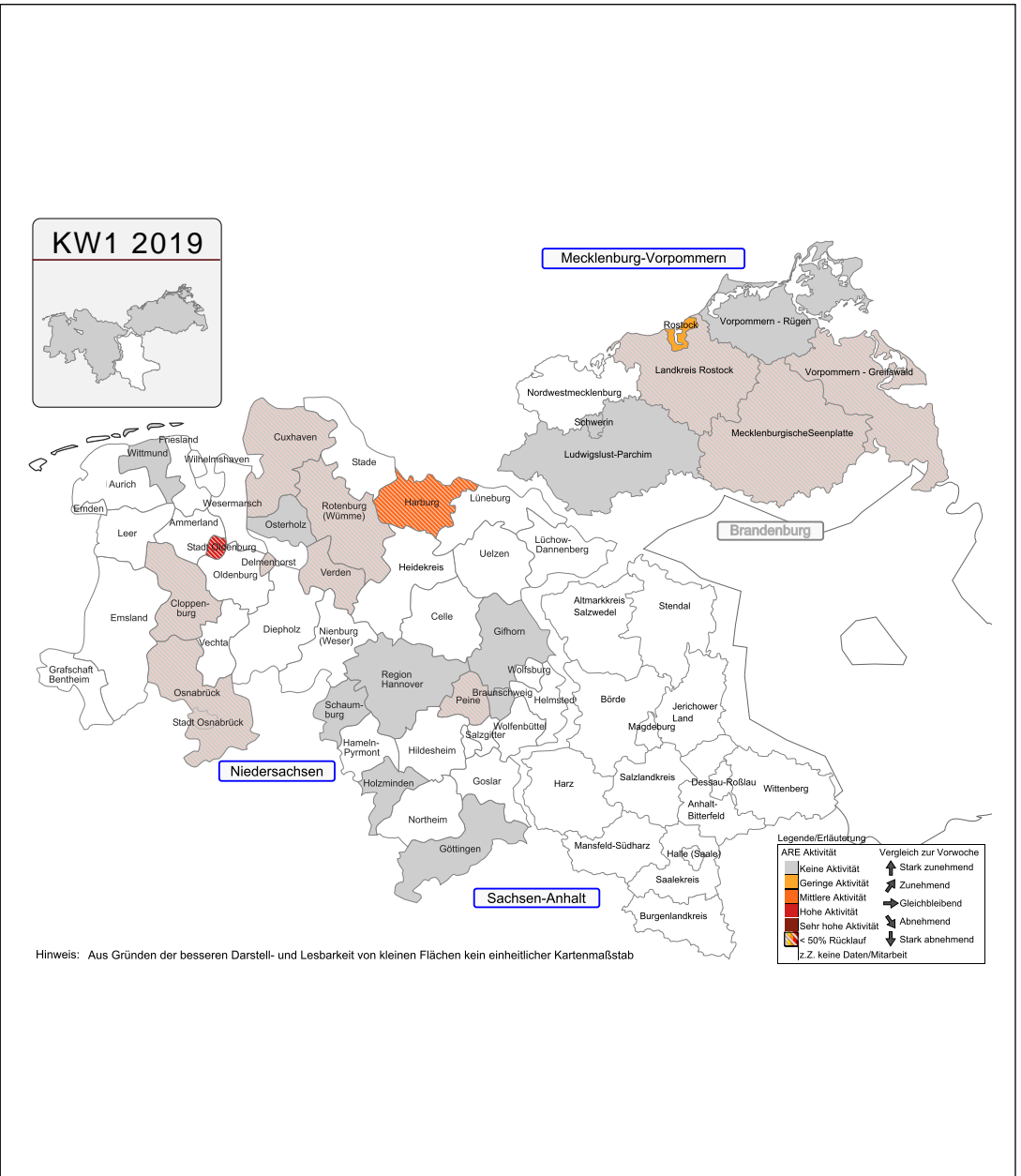
Der niedrigste Krankenstand aller KGs liegt bei	0,00%	
Der höchste Krankenstand aller KGs liegt bei	9,09%	
Einen Krankenstand von über 10% weisen	0,00%	aller Einrichtungen auf.
Einen Krankenstand von über 25% weisen	0,00%	aller Einrichtungen auf.
Der niedrigste Krankenstand aller Kreise beträgt	0,00%	
Der höchste Krankenstand aller Kreise beträgt	2,86%	
Der durchschnittliche ARE Krankenstand in MV beträgt	1,38%	

In den Kindergemeinschaftseinrichtungen in Mecklenburg-Vorpommern besteht keine Aktivität, es liegen keine Daten zur Vorwoche vor

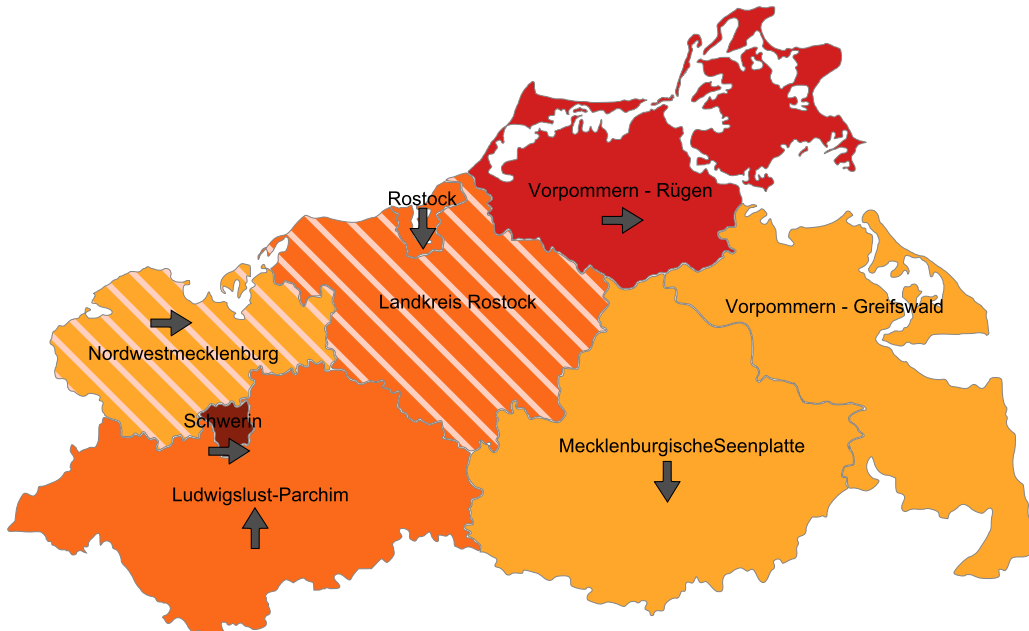
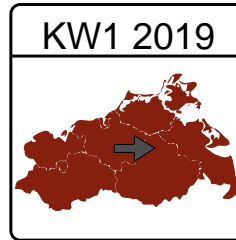
Verlauf des ARE-Krankenstandes in MV mit Beginn der 40. Kalenderwoche 2018



Gesamtübersicht der ARE-Situation in den teilnehmenden Bundesländern



Zusätzliche ARE-Surveillance in Arztpraxen Basisdaten der 1. Kalenderwoche 2019



Legende/Erläuterung

ARE Aktivität	Vergleich zur Vorwoche
Keine Aktivität (Grau)	Stark zunehmend (↗)
Geringe Aktivität (Hellorange)	Zunehmend (↗)
Mittlere Aktivität (Orange)	Gleichbleibend (→)
Hohe Aktivität (Rot)	Abnehmend (↘)
Sehr hohe Aktivität (Dunkelrot)	Stark abnehmend (↘)
< 50% Rücklauf (Gebraucht)	

z.Z. keine Daten/Mitarbeit

1. Aktuelle Situation bei ARE/Influenza in Deutschland und Europa lt. RKI

Weitere Informationen hierzu finden Sie auf www.rki.de

2. Aktuelle Situation bei ARE/Influenza in Mecklenburg-Vorpommern

2.1. Teilnehmer

Teilnehmende Arztpraxen 19 / 26 Rücklaufquote: 73,08%

2.2. ARE-Aktivität in den Arztpraxen

Anteil ARE-Patienten an Gesamtpraxiskontakten	11,44%	
Anteil arbeits-/schulunfähig geschriebene Patienten	7,48%	
Eingesandte Proben	10	
Saisonale Influenza A-Nachweise	4	
davon Variante A(H1N1)pdm09	0	
Saisonale Influenza B-Nachweise	0	
Positiv Rate	40,00%	
Respiratory Syncytial Viren-Nachweise (RSV)	0	(negativ: 10)
Humanes Metapneumo Viren-Nachweis (HMPV)	0	(negativ: 10)

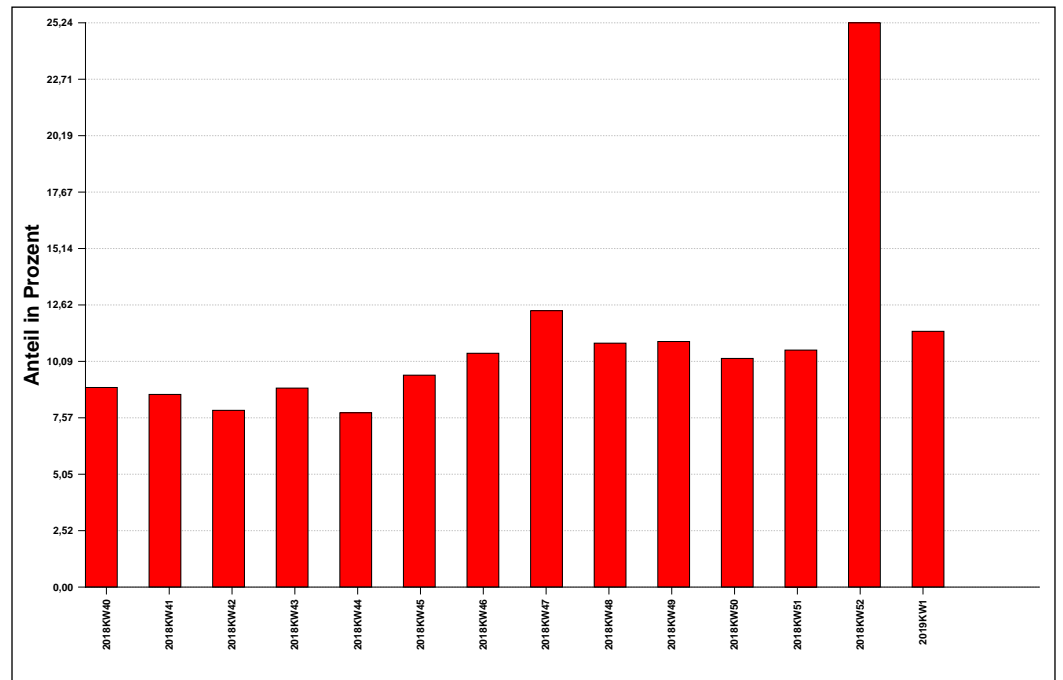


Abb. 1: ARE-Erkrankungen an Gesamtpraxiskontakten

Zusätzliche ARE-Surveillance in Arztpraxen Basisdaten der 1. Kalenderwoche 2019

Alter in Jahren	KW 46 2018	KW 47 2018	KW 48 2018	KW 49 2018	KW 50 2018	KW 51 2018	KW 52 2018	KW 1 2019
00-01	0,74%	1,09%	0,66%	0,78%	0,51%	0,31%	2,85%	1,23%
02-04	0,83%	1,34%	1,07%	1,22%	1,08%	0,55%	3,39%	0,91%
05-14	1,35%	1,91%	1,54%	1,39%	1,50%	0,83%	3,12%	0,63%
15-34	1,50%	1,82%	1,73%	1,44%	1,33%	1,61%	1,90%	1,45%
35-49	0,94%	0,86%	1,01%	0,86%	0,99%	0,94%	2,58%	1,54%
50-59	0,56%	0,61%	0,60%	0,49%	0,82%	0,44%	1,36%	1,10%
60+	0,29%	0,16%	0,33%	0,19%	0,33%	0,31%	0,27%	0,63%
Gesamt	6,20%	7,78%	6,94%	6,35%	6,56%	5,00%	15,47%	7,48%

Tab. 1: Altersverteilung von ARE arbeits-/schulunfähig geschriebenen Erkrankten

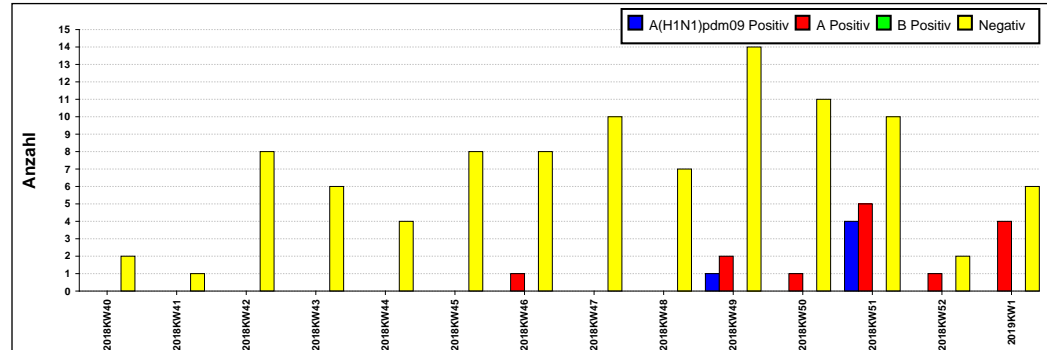


Abb. 2: Eingesandte Nasen-/Rachenabstriche und positive Influenzanachweise

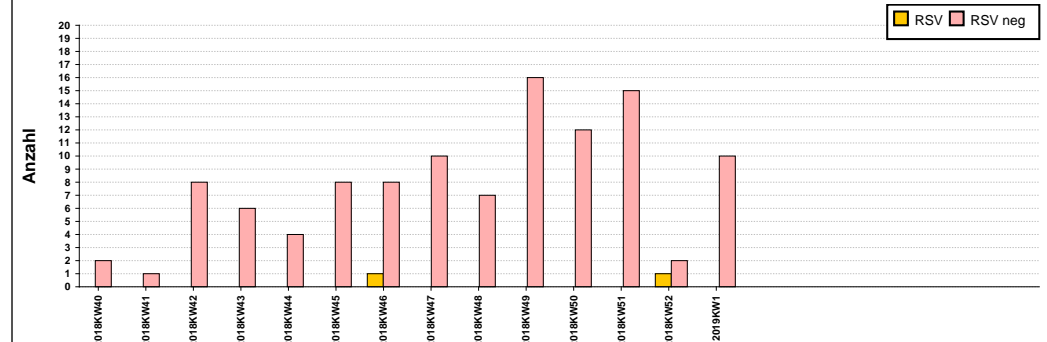


Abb. 3: Eingesandte Nasen-/Rachenabstriche und positive RSV Nachweise

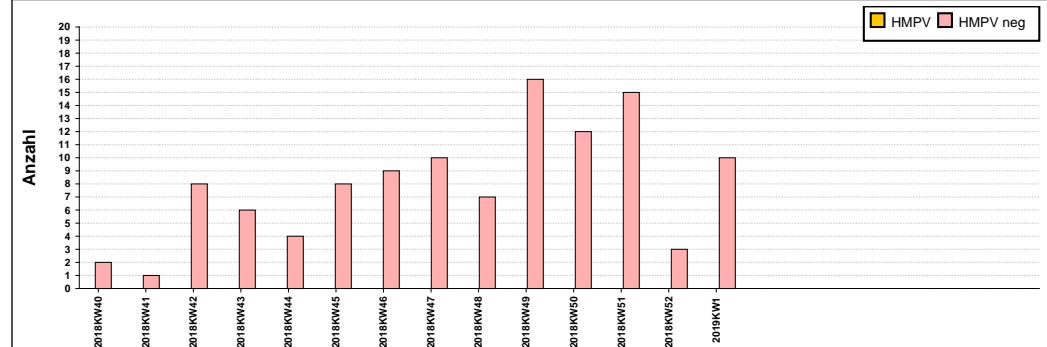


Abb. 4: Eingesandte Nasen-/Rachenabstriche und positive HMPV Nachweise