

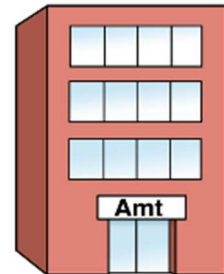
# Aufgaben vom Amt LAGuS



Sie sind auf der Internet-Seite von einem Amt.

Der Name: Landes-Amt für Gesundheit und Soziales.

Die Abkürzung dafür ist: LAGuS.



## Hier lesen Sie:

- Das macht das Amt.
- So können Sie Kontakt mit dem Amt aufnehmen.

## Das macht das Amt LAGuS:

Das LAGuS hat viele Aufgaben.

Das LAGuS kümmert sich um diese Sachen.

Zum Beispiel:

- Leistungen für **Menschen mit Behinderung**.  
Zum Beispiel: Schwer-Behinderten-Ausweise.  
Oder Hilfen für Menschen mit Behinderung im Beruf.



- Leistungen für **Familien**.  
Zum Beispiel: Eltern-Geld.



- Leistungen für **Opfer von Gewalt und Krieg**.  
Zum Beispiel: Geld für Gewalt-Opfer.



Das LAGuS kümmert sich um **Gesundheit**.

- Das Trink-Wasser muss sauber sein.
- Das Kranken-Haus muss sauber sein.
- Die Apotheke muss sauber sein.
- Das prüft das Amt.



- Das LAGuS macht Beratung.
- Dann können sich Männer und Frauen vor Krankheiten schützen.
- Das Amt sagt im Winter zum Beispiel: Jetzt kommt die Grippe.



Das LAGuS kümmert sich um **Gesundheit beim Arbeiten**.

- Ein Maurer muss einen Helm tragen.  
Damit kein Unfall passiert.
- Es gibt viele andere Regeln.
- Jede Firma muss sich an die Regeln halten.
- Das prüft das Amt.



Das Amt LAGuS hat noch viele andere Aufgaben.

Zum Beispiel: **Förderung**.

- Zum Beispiel: Das LAGuS gibt Geld für Firmen.  
Wenn Firmen Menschen helfen:  
Dann können sie einen Antrag stellen.  
Sie bekommen Geld vom Amt.  
Das nennt man Förderung.
- Das Geld für die Förderung kann zum Beispiel vom Land Mecklenburg-Vorpommern kommen.
- Oder von Europa: von der Europäischen Union.  
Das Förder-Geld von Europa heißt: ESF.  
ESF ist die Abkürzung für: Europäischer Sozial-Fonds.

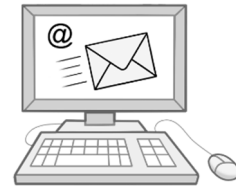


## So können Sie Kontakt mit dem Amt aufnehmen:

Sie können eine **E-Mail** schreiben.

Die E-Mail-Adresse ist:

[poststelle.zentral@lagus.mv-regierung.de](mailto:poststelle.zentral@lagus.mv-regierung.de)



Sie können uns **anrufen**.

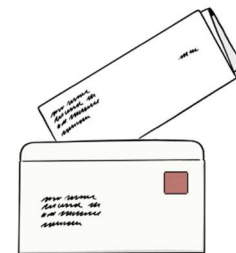
Die Nummer ist: **0381 331 59000**



Sie können einen **Brief** schreiben.

Die Adresse ist:

Landesamt für Gesundheit und Soziales  
Mecklenburg-Vorpommern  
Postfach 161161  
18024 Rostock



Sie können ein **Fax** schicken.

Die Nummer ist: **0381 331 59045**



Mit freundlicher Unterstützung des Zentrums Bayern Familie und Soziales (<http://www.zbfs.bayern.de>)

Bilder: © Lebenshilfe für Menschen mit geistiger Behinderung Bremen e.V., Illustrator: Stefan Albers, Atelier Fleetinsel 2013.